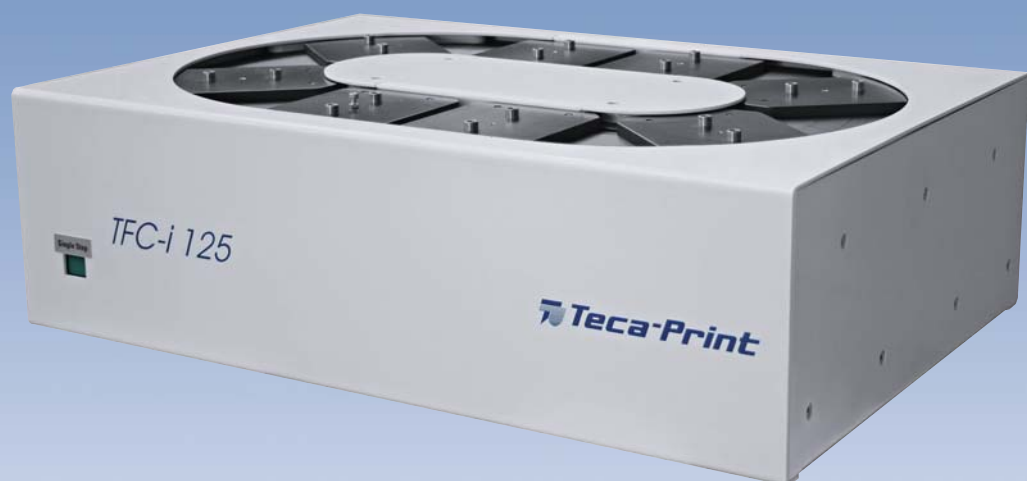


TFC-i 125

TRANSFERT CARRÉ



TFC-i 125

TRANSFERT CARRÉ

 **Teca-Print**
 **Teca-Print**

TECHNISCHE DATEN		TFC-i 125		
1.	Antrieb:	pneumatisch		
2.	Elektrischer Anschluss:	24 VDC		
3.	Steuerung:	SPS - integriert in der Druckmaschine		
4.	Druckluftanschluss:	6 bar		
5.	Luftverbrauch:	0.15 L pro Takt		
6.	Zykluszeit:	Im Takt zur Maschinengeschwindigkeit (im Normalbetrieb)		
7.	Schritt:	125 mm		
8.	Aufnahmeplatten:	8 Stationen		
	Aufnahmeplattengröße:	b=113 mm	t=134 mm	
9.	Indexiergenauigkeit	+/- 0.02 mm		
10.	Gewicht:	ca 50 Kg		
11.	Dimensionen:	Breite	Höhe	Tiefe
		467 mm	198 mm	675 mm
12.	Kompatibel zu Maschinen:	TPX 200/201 - TPX 250 - TPE 250/251		

Technische Änderungen vorbehalten

TECHNICAL DATA		TFC-i 125		
1.	drive:	pneumatic		
2.	electric supply:	24 VDC		
3.	control unit:	PLC - integrated into pad printing machine		
4.	compressed air supply:	6 bar		
5.	air consumption:	0.15 l / cycle		
6.	cycle:	in sequence to machine speed (standard)		
7.	step:	125 mm		
8.	receiver plates:	8 stations		
	receiver plate size:	b=113 mm	t=134 mm	
9.	positional accuracy:	+/- 0.02 mm		
10.	weight:	approx. 50 kg		
11.	dimensions:	width	height	depth
		467 mm	198 mm	675 mm
12.	compatible to machines:	TPX 200/201 - TPX 250 - TPE 250/251		

We reserve the right to make technical changes without prior notice

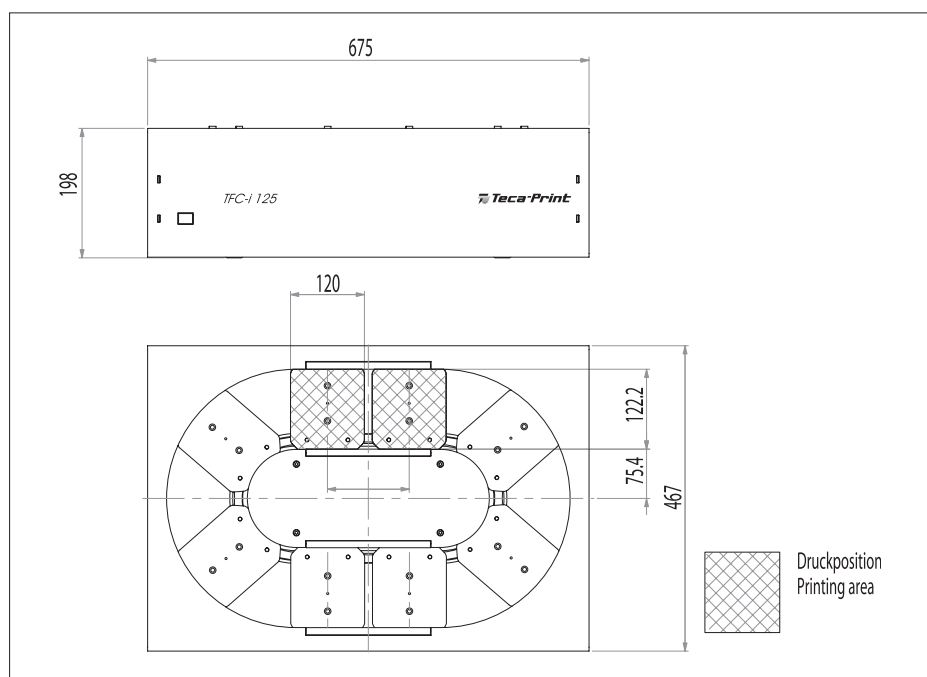
Das bewährte Prinzip des Transfert Carrés in kleiner Form zum kleinen Preis: Das Transfert Carré TFC-i 125 eignet sich zum Anbau an die Tampondruckmaschinen TPX 200/201, TPX 250 und TPE 250/251. Es ist ein sehr kompaktes Peripheriegerät, das bequem über die Maschinensteuerung angesteuert wird und dem Anwender Komfort und Zeitersparnis bietet. Sämtliche Bewegungsabläufe werden pneumatisch angetrieben.

Das TFC-i 125 wurde für den Zweifarbendruck konzipiert und verfügt über 8 Aufnahmeplatten, Doppelschritt ist möglich.

The reliable concept of the Transfert Carré in a smaller form and price:

The Transfer Carré TFC-i 125 mounts to the TPX200/201, TPX250, and the TPE250/251 pad printing machines. It is very compact peripheral device, which is run by the machine control system and will offer the operator a user-friendly and time-saving indexing option. The movements are driven pneumatically.

The TFC-i 125 is designed for two color print applications and utilize 8 fixture basis plates. The double-step is possible.



Das Bild auf der Vorderseite zeigt einen TFC-i 125.
The picture on the front page shows a TFC-i 125.

www.padprinting.biz
www.tampographie.biz
www.tampondruck.biz
www.teca-print.com

Teca-Print

Teca-Print AG

Postfach
 Bohlstrasse 17
 CH-8240 Thayngen

Tel. +41 (0)52 645 2000

Tel. +41 (0)52 FON TECA

Fax +41 (0)52 645 2102

info@teca-print.ch

teca-print.com