



# TAMPONDRUCKZUBEHÖR

## Diverses

### Werkzeugsatz "Universal"

(1 blauer Kunststoffkoffer L x B x H = 320 x 60 x 240 mm mit Inhalt wie unten aufgelistet)

# 99 02 04

#### Sechskant-Stiftschlüssel

- 1.) 2 x Spezial lang mit Kugelkopf 2,5 & 3
- 2.) 4 x DIN 911, je 1 Stück 3, 4, 5, 6 mm
- 3.) 1 x SW 3,0 x 75 mm mit rotem Kunststoffgriff
- 4.) 1 x 5 x 150 mm mit schwarzem Kunststoffgriff

#### Schraubenzieher

- 5.) 2 x Gerade mit schwarzem Kunststoffgriff (4 & 5,5 mm)
- 6.) 1 x Uhrmacher (2 mm)
- 7.) 1 x Kreuzschlitz schwarzem Kunststoffgriff (D 5 mm)

#### Schraubenschlüssel

- 8.) 1 x Spezialschlüssel für Tamponkonus + Tamponhalterung
- 9.) 1 x Doppelschlüssel DIN 895, SW 16/17



### Silikonkleber ELASTOSIL

Vielseitiger und fest haftender Kleber. Besonders geeignet z.B. zur Wiederbefestigung von lockeren Tampons auf der Basisplatte.

(1 Tube à 90 ml mit Dosierdüse und Rollklammer) # 90 09 21



### Sprühkleber KIWO FIX

Wiederablösbar. (1 Dose à 500 ml) # 90 00 10



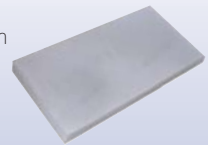
### Sekundenkleber LOCTITE

Für Metalle, Kunststoffe, Gummi etc. (1 Flasche à 20 g) # 58163 0002



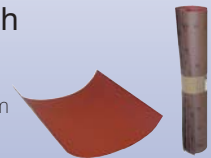
### Abziehstein

(1 Stück)  
L x B x H =  
100 x 50 x 10 mm  
Zum Abziehen  
neuer Messer.  
# 99 01 12



### Poliertuch

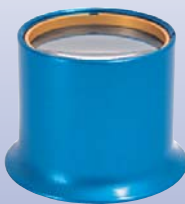
(Packung à  
5 Stück)  
280 x 230 mm  
# 99 01 11



### Uhrmacherlupe

3-fache Vergrößerung,  
Linsendurchmesser 28 mm

1 Stück:  
# 12 80 08  
D = 39 mm,  
H = 30 mm



### Messlupe F + C

(1 Stück inkl. Schutzgehäuse) # 12 80 03

Hochwertige Lupe mit Millimetermass, Winkelmass und Kreisradien. 8-fach Vergrößerung, mit Schärfereinstellschalter. Ausgezeichnet geeignet zur genauen Überprüfung von Filmen und Klischees. Masse ~ B = 40 mm H = 50 mm.



### Doppelklebeband

Allzweck-Klebeband, äusserst verdünnungsbeständig, ideal z.B. zum Aufkleben der Farbtrennleisten auf dem Klischee bei Mehrfarbdrucken. Je 1 Rolle à 50 m:  
Schmal (19 mm):  
# 90 09 10  
Breit (30 mm):  
# 90 09 11



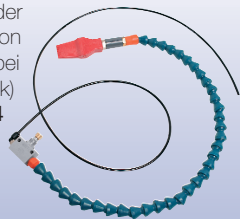
### Klebeband durchsichtig

(1 Rolle à 66 m,  
B 75 mm)  
# 55479 0004



### Anblasvorrichtung

Zum Anblasen der Farbe am Tampon oder Druckteil (bei Mehrfarbendruck) # BG1 000 954



### Tamponbefestigungsschraube

Linsenblechschraube mit Kreuzschlitz 4,2 x 16 mm (1 Beutel à 20 Schrauben) # 99 01 04



Mehr Informationen über uns und unsere Produkte finden Sie auf unserer Website:  
[www.teca-print.com](http://www.teca-print.com)



**Teca-Print**

Teca-Print AG

Postfach  
Bohlstrasse 17  
CH-8240 Thayngen

Tel. +41 (0)52 645 2000

Tel. +41 (0)52 FON TECA

Fax +41 (0)52 645 2102

info@teca-print.com

teca-print.com