

## Zubehör Farben & Farbtöpfe • Rasterfilme & Kunststoffklischeeherstellung • Reinigung • Diverses

### Zubehör Farben & Farbtöpfe

#### Viscospatula

Zur genauen Einstellung der idealen Farbviskosität. L = 21 cm

(1 Pack à 10 Stück)  
# 90 01 04



#### Farbfächer

Teca-Print Farbfächer für den Tampondruck (ca. 70 Farben)

# 706 001 006



#### Mischbecher

Kunststoffbecher, lösemittelbeständig zum Anmischen von Farbe

Mischbecher klein mit Klischeebreitenskala (200 ml, H 92 mm, ø 68 mm):  
(100 Stück) # 90 09 40

Mischbecher gross ohne Skalierung (300 ml, H 118 mm, ø 73 mm):  
(100 Stück) # 90 09 80



#### Mischbecherhalter

Stabiler Metallhalter. Abmessungen: H 54 mm, ø 70 mm, ø Fuss 90 mm  
(1 Stück) # 90 09 41



#### Teststift

Zum Prüfen der Oberflächenenergie eines Druckobjektes (z.B. PE/PP).

(1 Stück)  
# 90 09 25



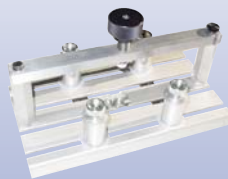
Oberflächenenergie 38 Dyn – 0.038 N/m.  
Andere Teststifte / Testtinten auf Anfrage erhältlich.

#### Ringmesser-Abzugsvorrichtung

Problemloses Abziehen der Ringmesser (auch Fremdfabrikate), Vermeidung von Schäden an Ringmesser und Topfmantel.

Masse L x B x H:  
300 x 160 x 180 mm

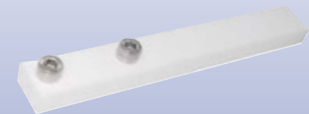
(1 Stück)  
# 89 50 78



#### Schlüssel Zentrierung

Schlüssel zur Entfernung der Zentrierung bzw. des magnetischen Einsatzes eines Farbtöpfes.

Eine praktische Arbeitserleichterung:  
L x B x H = 200 x 25 x 15 mm  
(1 Stück) # 701 908 313



#### Sprühflasche SF

Lösemittelbeständige Kunststoffflasche, geeignet für die Dosierung diverser Lösemittel.

Mit Verschlusskappe.

Volumen = 500 ml  
(1 Flasche) # 90 09 06



#### Flaschenhalter

Metallhalter für bis zu 3 Spritzflaschen mit Ablagefläche, kann direkt am Maschinensockel angebracht werden.

(1 Halter inkl. Klettverschluss und Schrauben)  
# 90 09 02

L x B x H =  
280 x 190 x 80 mm

